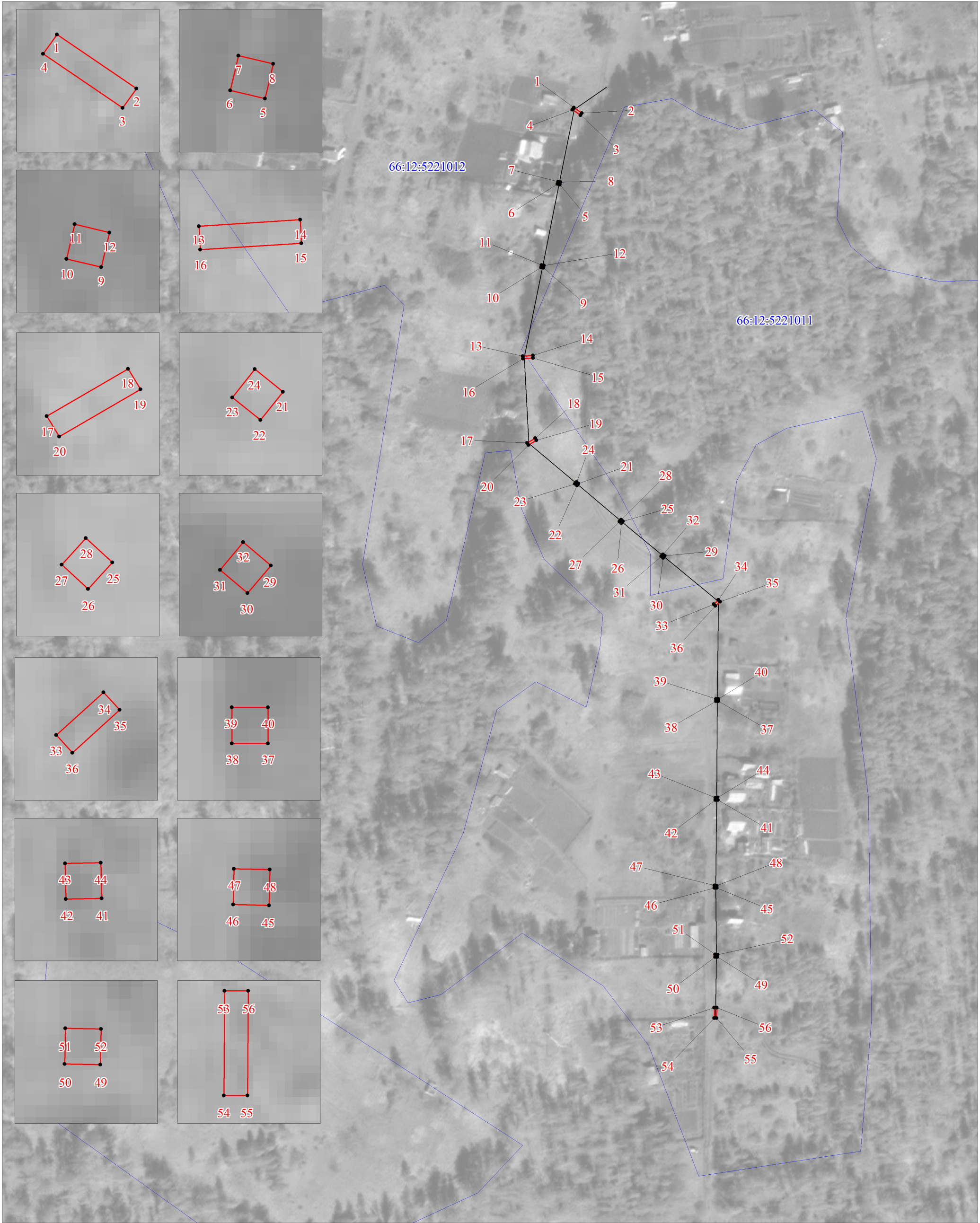


Публичный сервитут

Строительство отпайки ВЛИ-0,4 кВ от ВЛИ-0,4 кВ Сады 2 от ТП-7309, до границ земельных участков заявителей" (Электроснабжение пяти дачных домов, находящихся по адресу: Свердловская область, Каменский ГО, вблизи с.Пирогово, СТ "Исток-104" з-да Исеть) (0,45 км)
Схема расположения границ публичного сервитута



- Условные обозначения:
- граница публичного сервитута
 - граница земельного участка, учтенного в ГКН
 - граница кадастрового квартала
 - граница населенного пункта
 - 66:01:0201002 — номер кадастрового квартала
 - :28 — номер земельного участка, учтенного в ГКН

М 1:1500

<p align="center">ОПИСАНИЕ МЕСТОПОЛОЖЕНИЯ ГРАНИЦ ПУБЛИЧНОГО СЕРВИТУТА ПО ОБЪЕКТУ</p> <p align="center">Строительство отпайки ВЛИ-0,4 кВ от ВЛИ-0,4 кВ Сады 2 от ТП-7309, до границ земельных участков заявителей" (Электроснабжение пяти дачных домов, находящихся по адресу: Свердловская область, Каменский ГО, вблизи с.Пирогово, СТ "Исток-104" з-да Исеть) (0,45 км)</p> <p align="center">Свердловская область, Каменский городской округ (наименование объекта)</p>				
Сведения о местоположении границ объекта				
1. Система координат <u>МСК-66 (зона 1)</u>				
2. Сведения о характерных точках границ объекта				
Обозначение характерных точек границ	Координаты, м		Метод определения координат и средняя квадратическая погрешность положения характерной точки (M _t), м	Описание закрепления точки на местности (при наличии)
	X	Y		
1	2	3	4	5
1	329806.51	1615722.10	Геодезический метод; Mt=0.1	-
2	329804.24	1615725.43	Геодезический метод; Mt=0.1	-
3	329803.43	1615724.85	Геодезический метод; Mt=0.1	-
4	329805.70	1615721.52	Геодезический метод; Mt=0.1	-
1	329806.51	1615722.10	Геодезический метод; Mt=0.1	-
5	329774.26	1615716.19	Геодезический метод; Mt=0.1	-
6	329774.49	1615715.22	Геодезический метод; Mt=0.1	-
7	329775.46	1615715.45	Геодезический метод; Mt=0.1	-
8	329775.23	1615716.42	Геодезический метод; Mt=0.1	-
5	329774.26	1615716.19	Геодезический метод; Mt=0.1	-
9	329739.30	1615709.22	Геодезический метод; Mt=0.1	-
10	329739.53	1615708.25	Геодезический метод; Mt=0.1	-
11	329740.50	1615708.48	Геодезический метод; Mt=0.1	-
12	329740.27	1615709.45	Геодезический метод; Mt=0.1	-
9	329739.30	1615709.22	Геодезический метод; Mt=0.1	-
13	329702.20	1615700.56	Геодезический метод; Mt=0.1	-
14	329702.48	1615704.80	Геодезический метод; Mt=0.1	-
15	329701.49	1615704.85	Геодезический метод; Mt=0.1	-
16	329701.21	1615700.61	Геодезический метод; Mt=0.1	-
13	329702.20	1615700.56	Геодезический метод; Mt=0.1	-
17	329665.82	1615702.30	Геодезический метод; Mt=0.1	-
18	329667.80	1615705.71	Геодезический метод; Mt=0.1	-

1	2	3	4	5
19	329666.94	1615706.23	Геодезический метод; Mt=0.1	-
20	329664.96	1615702.82	Геодезический метод; Mt=0.1	-
17	329665.82	1615702.30	Геодезический метод; Mt=0.1	-
21	329648.79	1615723.81	Геодезический метод; Mt=0.1	-
22	329648.00	1615723.18	Геодезический метод; Mt=0.1	-
23	329648.63	1615722.39	Геодезический метод; Mt=0.1	-
24	329649.42	1615723.02	Геодезический метод; Mt=0.1	-
21	329648.79	1615723.81	Геодезический метод; Mt=0.1	-
25	329632.93	1615742.44	Геодезический метод; Mt=0.1	-
26	329632.19	1615741.76	Геодезический метод; Mt=0.1	-
27	329632.87	1615741.02	Геодезический метод; Mt=0.1	-
28	329633.61	1615741.70	Геодезический метод; Mt=0.1	-
25	329632.93	1615742.44	Геодезический метод; Mt=0.1	-
29	329618.45	1615759.97	Геодезический метод; Mt=0.1	-
30	329617.68	1615759.32	Геодезический метод; Mt=0.1	-
31	329618.33	1615758.55	Геодезический метод; Mt=0.1	-
32	329619.10	1615759.20	Геодезический метод; Mt=0.1	-
29	329618.45	1615759.97	Геодезический метод; Mt=0.1	-
33	329598.24	1615780.47	Геодезический метод; Mt=0.1	-
34	329600.04	1615782.46	Геодезический метод; Mt=0.1	-
35	329599.30	1615783.14	Геодезический метод; Mt=0.1	-
36	329597.50	1615781.15	Геодезический метод; Mt=0.1	-
33	329598.24	1615780.47	Геодезический метод; Mt=0.1	-
37	329557.46	1615782.39	Геодезический метод; Mt=0.1	-
38	329557.46	1615781.38	Геодезический метод; Mt=0.1	-
39	329558.47	1615781.38	Геодезический метод; Mt=0.1	-
40	329558.47	1615782.39	Геодезический метод; Mt=0.1	-
37	329557.46	1615782.39	Геодезический метод; Mt=0.1	-
41	329516.03	1615782.07	Геодезический метод; Mt=0.1	-
42	329516.01	1615781.07	Геодезический метод; Mt=0.1	-
43	329517.01	1615781.05	Геодезический метод; Mt=0.1	-
44	329517.03	1615782.05	Геодезический метод; Mt=0.1	-
41	329516.03	1615782.07	Геодезический метод; Mt=0.1	-

1	2	3	4	5
45	329479.13	1615781.61	Геодезический метод; Mt=0.1	-
46	329479.15	1615780.61	Геодезический метод; Mt=0.1	-
47	329480.15	1615780.63	Геодезический метод; Mt=0.1	-
48	329480.13	1615781.63	Геодезический метод; Mt=0.1	-
45	329479.13	1615781.61	Геодезический метод; Mt=0.1	-
49	329450.15	1615781.86	Геодезический метод; Mt=0.1	-
50	329450.17	1615780.86	Геодезический метод; Mt=0.1	-
51	329451.17	1615780.88	Геодезический метод; Mt=0.1	-
52	329451.15	1615781.88	Геодезический метод; Mt=0.1	-
49	329450.15	1615781.86	Геодезический метод; Mt=0.1	-
53	329428.91	1615780.49	Геодезический метод; Mt=0.1	-
54	329424.51	1615780.45	Геодезический метод; Mt=0.1	-
55	329424.51	1615781.44	Геодезический метод; Mt=0.1	-
56	329428.91	1615781.48	Геодезический метод; Mt=0.1	-
53	329428.91	1615780.49	Геодезический метод; Mt=0.1	-